

本館 4階

第1和室

定員：5名

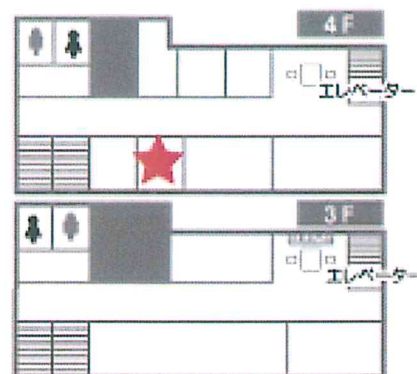
広さ：8畳+3畳（3.8×7.7m）
机：（幅）118×（奥）74×（高）33cm

■料金

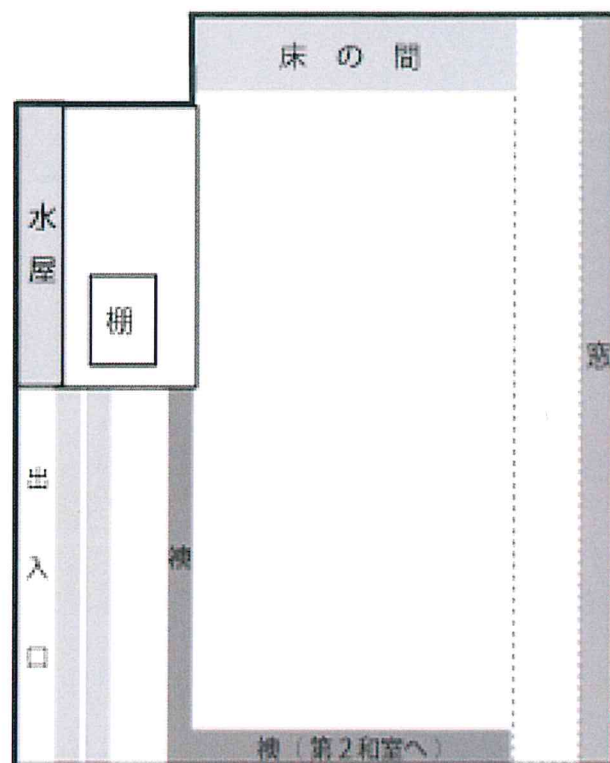
午前 9～12時	午後 13～17時	夜 18～21時	延長料金 (1時間毎)
410円	520円	520円	120円



■備品 なし



〈室内配置図〉



- ※ 消防法の指導により、定員以上のご人数での利用はご遠慮願います。
- ※ ゴミは全てお持ち帰りください。
- ※ ご利用後は、必ず原状復帰した状態でのご返却をお願い致します。
- ※ 施設の都合上、事前の荷物のお預かりは致しかねます。
- ※ 床が畳ですので、水を使用する内容でのご利用（書道等）はご遠慮願います。
- ※ 第2和室と連結して使用することが可能です。（別途室料がかかります。）